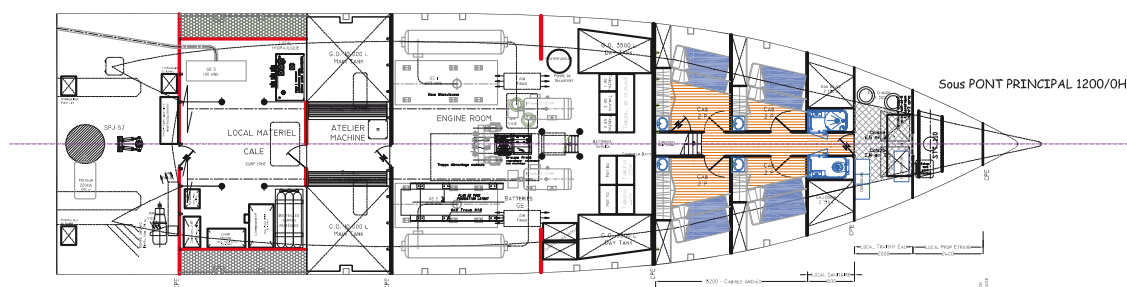
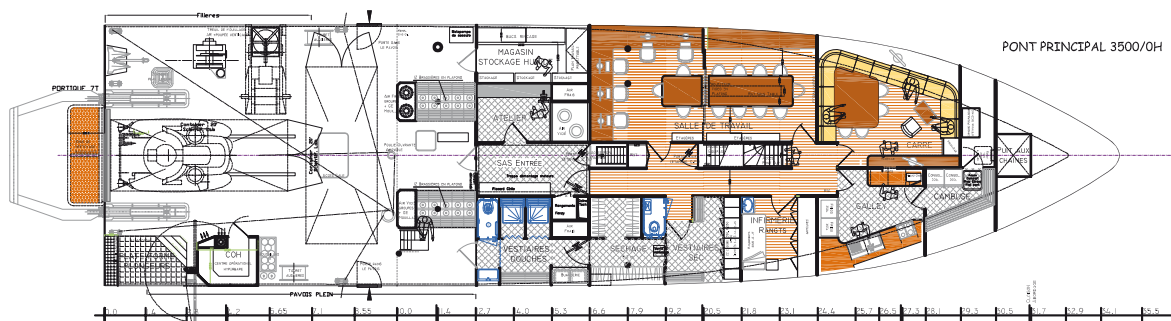
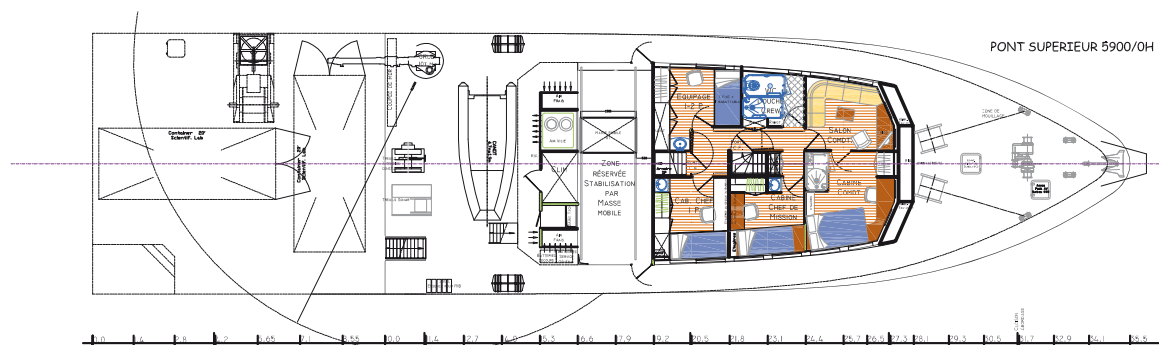
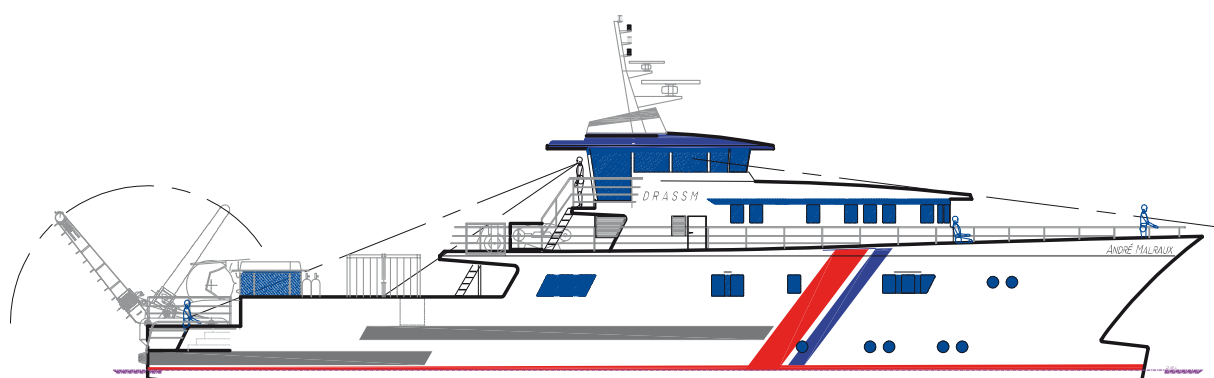


# FICHE TECHNIQUE DE L'ANDRÉ MALRAUX

## MISSIONS

Ce navire, doté des dernières technologies et respectueux de l'environnement, est destiné à servir de support de plongée humaine et robotisée pour des campagnes de protection des biens culturels maritimes français et de recherches en archéologie sous-marine (prospections, expertises, fouilles).  
Le navire contribuera à la recherche scientifique et à "l'action de l'État en mer".



# FICHE TECHNIQUE DE L'ANDRÉ MALRAUX



Photo Drassm, S. Cavillon



Photo Drassm, S. Cavillon



Photo Drassm, C. Lima



Photo T. Seguin



Photo Drassm, D. Metzger

## CARACTÉRISTIQUES PRINCIPALES

- Navire en 2<sup>e</sup> catégorie de navigation, 200 milles des côtes
- Navire capable de travailler en stationnaire, à petite vitesse et sur profil
- Construit en matériaux composites, légèreté et performances mécaniques optimales
- Niveau de bruit acoustique faible
- Grande stabilité
  
- **longueur** : 36,30 m
- **largeur** : 8,85 m
- **surface pont de travail** : 70 m<sup>2</sup>
- **tonnage** : – de 300 t à lège
- **tirant d'eau** : 2,90 m à pleine charge
- **capacité gasoil** : 27 m<sup>3</sup>
- **capacité eau douce** : 5,5 m<sup>3</sup> avec un osmoseur 200 l/h
- **autonomie** : 2000 milles à 11 nœuds
- **vitesse maximale** : 13 nœuds
- **disponibilité** : 300 jours/an
  
- **équipage**
  - conduite : 4 personnes en 2<sup>e</sup> catégorie
  - 10 personnes embarquées en 2<sup>e</sup> catégorie
  - scientifiques et plongeurs : 26 personnes à la journée en 3<sup>e</sup> catégorie

## ÉQUIPEMENTS SPÉCIFIQUES

- Motorisation diesel électrique composée de 2 groupes électrogènes 608 kW entraînant 2 moteurs de propulsion électrique de 450 kW
- Une propulsion auxiliaire composée d'un pump-jet et d'un propulseur d'étrave
- Grue COVIS de 12 t/mètres
- Portique et treuil de levage de 7 t de CMU
- Treuil scientifique CORMAC 4 avec 800 m de câble électro-tracteur pour magnétomètre et sondeur latéral
- Magnétomètre Sea-Spy et sonar latéral Klein 3900
- Perche latérale pouvant supporter des têtes de sondes multifaisceaux
- Possibilité de mise en œuvre de sous-marins de 6 t
- Système de gonflage Nitrox

## MOYENS

- PC scientifique de 16 personnes
- Local humide de traitement de mobilier archéologique
- Embarquement possible de 2 containers de 20 pieds
- Cadre O<sub>2</sub> pour les narguilés de palier
- Narguilés d'intervention jusqu'à 60 m
- Blaster
- Système de communication satellitaire internet et phonie par fleet broad band
- Pompe archéologique de 110 m<sup>3</sup> à 9 bars
- 20 équipements de plongée

**Conception** : Bureau d'études MAURIC, Marseille

**Construction** : Chantier H2X, La Ciotat